
Фланцы, формы уплотнительных поверхностей

- вытяжка из DIN EN 1092

Стр. 2

Размеры фланцев

- ANSI 150-300
- BS / E-F-J-K
- JIS

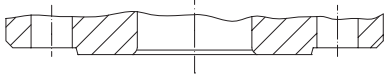


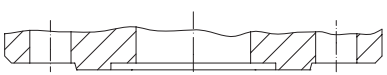
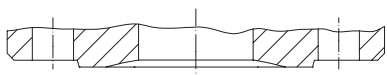
Стр. 3

Габаритные размеры маховика

- Габаритные размеры маховика FABU®-Plus / -Supra
- Габаритные размеры маховика STOBU®

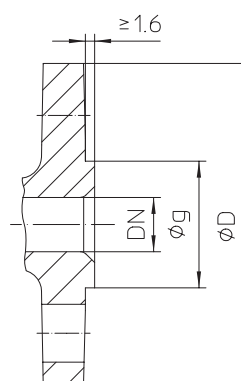
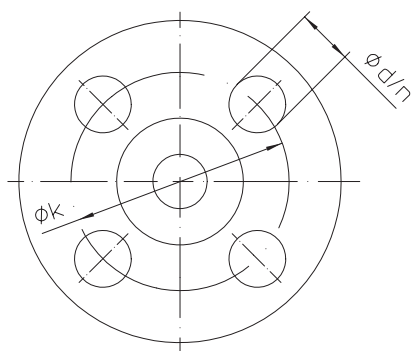
Стр. 6

Данная норма содержит наименования и сокращения форм фланцев с различными уплотнительными поверхностями

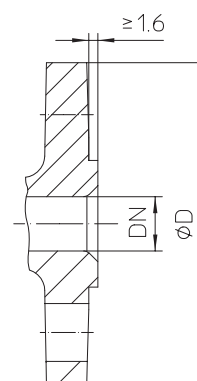
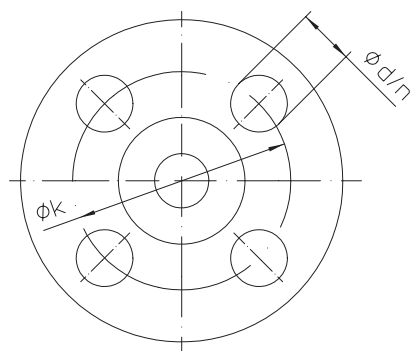
| Новое обозначение: | | Устаревшее обозначение (не действительное): | | |
|------------------------------------|--|---|------------|---|
| Формы фланцев согласно DIN EN 1092 | | Формы фланцев согласно DIN | | |
| Форма В+В1 | Уплотнительная кромка Rz 12,5 - 50 |  | Форма С | Уплотнительная кромка Rz 160 согл. DIN 2526 |
| Форма В+В1 | Уплотнительная кромка Rz 12,5 - 50 | | Форма D | Уплотнительная кромка Rz 40 согл. DIN 2526 |
| Форма В2 | Уплотнительная кромка Rz 3,2 - 12,5 | | Форма Е | Уплотнительная кромка Rz 16 согл. DIN 2526 |
| Форма С | Шип Уплотнительная кромка Rz 3,2 - 12,5 |  | Форма F | Фланец шип согл. DIN 2512 |
| Форма D | Паз Уплотнительная кромка Rz 3,2 - 12,5 | | Форма N | Фланец паз согл. DIN 2512 |
| Форма Е | Выступ Уплотнительная кромка Rz 12,5 - 50 |  | Форма V 13 | Фланец выступ согл. DIN 2513 |
| Форма F | Впадина Уплотнительная кромка Rz 12,5 - 50 | | Форма R 13 | Фланец впадина согл. DIN 2513 |
| Форма G | Впадина для уплотнения кольцом круглого сечения Уплотнительная кромка Rz 3,2 - 12,5 |  | Форма R 14 | Фланец впадина согл. DIN 2514 |
| Форма H | Выступ пдла уплотнения кольцом круглого сечения Уплотнительная кромка Rz 3,2 - 12,5 | | Форма V 14 | Фланец выступ согл. DIN 2514 |
| --- | |  | Форма L | Впадина для линзового уплотнения согл. DIN 2696 |

Распространение с разрешения DIN Deutsches Institut für Normung e.V.

Для авторизованного пользования нормой запрашивайте ее актуальную версию в Beuth Verlag GmbH, Burggrafenstrasse 6, D-10787 Berlin..



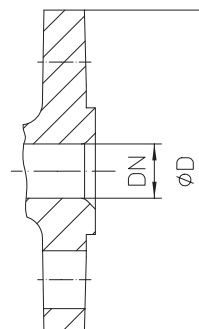
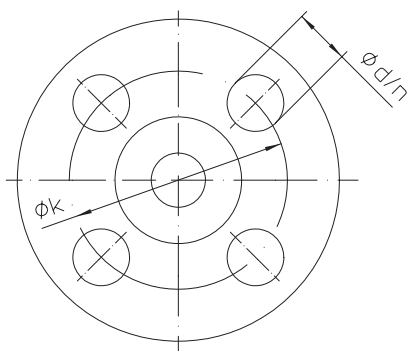
| DN | Inch | ANSI 150 | | | | | ANSI 300 | | | | |
|-----|-------|----------|-----|-----|-----|----|----------|-----|------|-----|----|
| | | Ø D | Ø g | Ø k | Ø d | n | Ø D | Ø g | Ø k | Ø d | n |
| 15 | 1/2 | 89 | 35 | 60 | 16 | 4 | 95 | 35 | 67 | 16 | 4 |
| 20 | 3/4 | 99 | 43 | 70 | 16 | 4 | 117 | 43 | 82,5 | 19 | 4 |
| 25 | 1 | 108 | 51 | 79 | 16 | 4 | 124 | 51 | 89 | 19 | 4 |
| 32 | 1 1/4 | 118 | 64 | 89 | 16 | 4 | 133 | 64 | 99 | 19 | 4 |
| 40 | 1 1/2 | 127 | 73 | 98 | 16 | 4 | 156 | 73 | 114 | 22 | 4 |
| 50 | 2 | 153 | 92 | 121 | 19 | 4 | 165 | 92 | 127 | 19 | 8 |
| 65 | 2 1/2 | 178 | 105 | 140 | 19 | 4 | 191 | 105 | 149 | 22 | 8 |
| 80 | 3 | 191 | 127 | 152 | 19 | 4 | 210 | 127 | 168 | 22 | 8 |
| 100 | 4 | 229 | 157 | 191 | 19 | 8 | 254 | 157 | 200 | 22 | 8 |
| 125 | 5 | 254 | 186 | 216 | 22 | 8 | 279 | 186 | 235 | 22 | 8 |
| 150 | 6 | 279 | 216 | 241 | 22 | 8 | 318 | 216 | 270 | 22 | 12 |
| 200 | 8 | 343 | 270 | 298 | 22 | 8 | 381 | 270 | 330 | 25 | 12 |
| 250 | 10 | 406 | 324 | 362 | 25 | 12 | 445 | 324 | 387 | 29 | 16 |
| 300 | 12 | 483 | 381 | 432 | 25 | 12 | 521 | 381 | 451 | 32 | 16 |
| 350 | 14 | 533 | 413 | 476 | 29 | 12 | 584 | 413 | 514 | 32 | 20 |
| 400 | 16 | 597 | 470 | 540 | 29 | 16 | 648 | 470 | 572 | 35 | 20 |
| 500 | 20 | 699 | 584 | 635 | 32 | 20 | 775 | 584 | 686 | 35 | 24 |



| DN | дюйм | BS / E | | | | BS / F | | | |
|-----|-------|--------|-----|-----|---|--------|-----|-----|----|
| | | Ø D | Ø K | Ø d | n | Ø D | Ø K | Ø d | n |
| 15 | 1/2 | 95 | 67 | 14 | 4 | 95 | 67 | 14 | 4 |
| 20 | 3/4 | 102 | 73 | 14 | 4 | 102 | 73 | 14 | 4 |
| 25 | 1 | 114 | 83 | 14 | 4 | 121 | 87 | 18 | 4 |
| 32 | 1 1/4 | 121 | 87 | 14 | 4 | 133 | 98 | 18 | 4 |
| 40 | 1 1/2 | 133 | 98 | 14 | 4 | 140 | 105 | 18 | 4 |
| 50 | 2 | 152 | 114 | 18 | 4 | 165 | 127 | 18 | 4 |
| 65 | 2 1/2 | 165 | 127 | 18 | 4 | 184 | 146 | 18 | 8 |
| 80 | 3 | 184 | 146 | 18 | 4 | 203 | 165 | 18 | 8 |
| 100 | 4 | 216 | 178 | 18 | 8 | 229 | 191 | 18 | 8 |
| 125 | 5 | 254 | 210 | 18 | 8 | 279 | 235 | 22 | 8 |
| 150 | 6 | 279 | 235 | 22 | 8 | 305 | 260 | 22 | 12 |
| 200 | 8 | 337 | 292 | 22 | 8 | 368 | 324 | 22 | 12 |

| DN | дюйм | BS / J | | | | BS / K | | | |
|-----|-------|--------|-----|-----|----|--------|-----|-----|----|
| | | Ø D | Ø K | Ø d | n | Ø D | Ø K | Ø d | n |
| 15 | 1/2 | 114 | 83 | 18 | 4 | 114 | 83 | 18 | 4 |
| 20 | 3/4 | 114 | 83 | 18 | 4 | 114 | 83 | 18 | 4 |
| 25 | 1 | 121 | 87 | 18 | 4 | 127 | 95 | 18 | 4 |
| 32 | 1 1/4 | 133 | 98 | 18 | 4 | 133 | 98 | 18 | 4 |
| 40 | 1 1/2 | 140 | 105 | 18 | 4 | 152 | 114 | 22 | 8 |
| 50 | 2 | 165 | 127 | 22 | 4 | 165 | 127 | 18 | 8 |
| 65 | 2 1/2 | 184 | 146 | 22 | 8 | 184 | 146 | 22 | 8 |
| 80 | 3 | 203 | 165 | 22 | 8 | 203 | 165 | 22 | 8 |
| 100 | 4 | 229 | 191 | 22 | 8 | 241 | 197 | 25 | 8 |
| 125 | 5 | 279 | 235 | 25 | 8 | 279 | 235 | 25 | 12 |
| 150 | 6 | 305 | 260 | 25 | 12 | 305 | 260 | 25 | 12 |
| 200 | 8 | 368 | 324 | 25 | 12 | 368 | 318 | 29 | 12 |

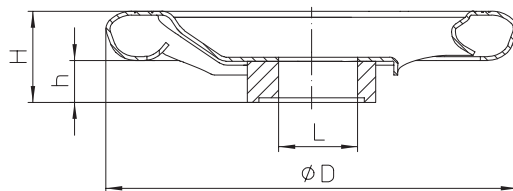
Наценка



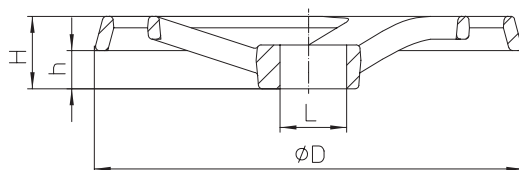
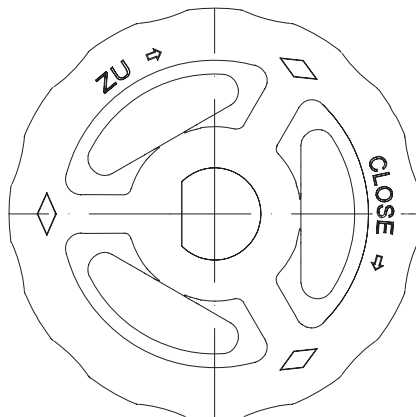
| DN | JIS 5 KRF | | | |
|-----|-----------|-----|-----|----|
| | Ø D | Ø k | Ø d | n |
| 15 | 80 | 60 | 12 | 4 |
| 20 | 85 | 65 | 12 | 4 |
| 25 | 95 | 75 | 12 | 4 |
| 32 | 115 | 90 | 15 | 4 |
| 40 | 120 | 95 | 15 | 4 |
| 50 | 130 | 105 | 15 | 4 |
| 65 | 155 | 130 | 15 | 4 |
| 80 | 180 | 145 | 19 | 4 |
| 100 | 200 | 165 | 19 | 8 |
| 125 | 235 | 200 | 19 | 8 |
| 150 | 265 | 230 | 19 | 8 |
| 200 | 320 | 280 | 23 | 8 |
| 250 | 385 | 345 | 23 | 12 |
| 300 | 430 | 390 | 23 | 12 |
| 350 | 480 | 435 | 25 | 12 |
| 400 | 540 | 495 | 25 | 16 |
| 500 | 655 | 605 | 25 | 20 |

| DN | JIS 10 KRF | | | |
|-----|------------|-----|-----|----|
| | Ø D | Ø k | Ø d | n |
| 95 | 95 | 70 | 15 | 4 |
| 100 | 100 | 75 | 15 | 4 |
| 125 | 125 | 90 | 19 | 4 |
| 135 | 135 | 100 | 19 | 4 |
| 140 | 140 | 105 | 19 | 4 |
| 155 | 155 | 120 | 19 | 4 |
| 175 | 175 | 140 | 19 | 4 |
| 185 | 185 | 150 | 19 | 8 |
| 210 | 210 | 175 | 19 | 8 |
| 250 | 250 | 210 | 23 | 8 |
| 280 | 280 | 240 | 23 | 8 |
| 330 | 330 | 290 | 23 | 12 |
| 400 | 400 | 355 | 25 | 12 |
| 445 | 445 | 400 | 25 | 16 |
| 490 | 490 | 445 | 25 | 16 |
| 560 | 560 | 510 | 27 | 16 |
| 675 | 675 | 620 | 27 | 20 |

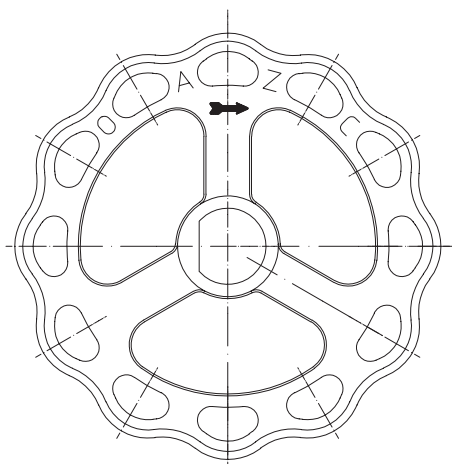
| DN | JIS 16 KRF / 20 KRF | | | |
|-----|---------------------|-----|-----|----|
| | Ø D | Ø k | Ø d | n |
| 15 | 95 | 70 | 15 | 4 |
| 20 | 100 | 75 | 15 | 4 |
| 25 | 125 | 90 | 19 | 4 |
| 32 | 135 | 100 | 19 | 4 |
| 40 | 140 | 105 | 19 | 4 |
| 50 | 155 | 120 | 19 | 8 |
| 65 | 175 | 140 | 19 | 8 |
| 80 | 200 | 160 | 23 | 8 |
| 100 | 225 | 185 | 23 | 8 |
| 125 | 270 | 225 | 25 | 8 |
| 150 | 305 | 260 | 25 | 12 |
| 200 | 350 | 305 | 25 | 12 |
| 250 | 430 | 380 | 27 | 12 |
| 300 | 480 | 430 | 27 | 16 |
| 350 | 540 | 480 | 33 | 16 |
| 400 | 605 | 540 | 33 | 16 |
| 500 | 730 | 660 | 33 | 20 |



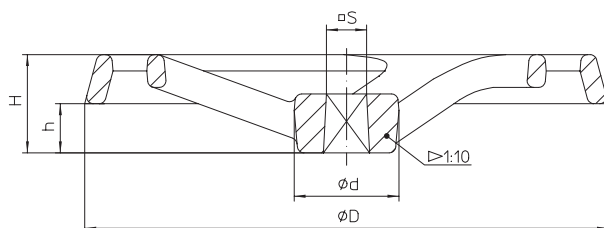
Маховик Ø 125 - 300
Начиная с Ø 300 с пятью спицами



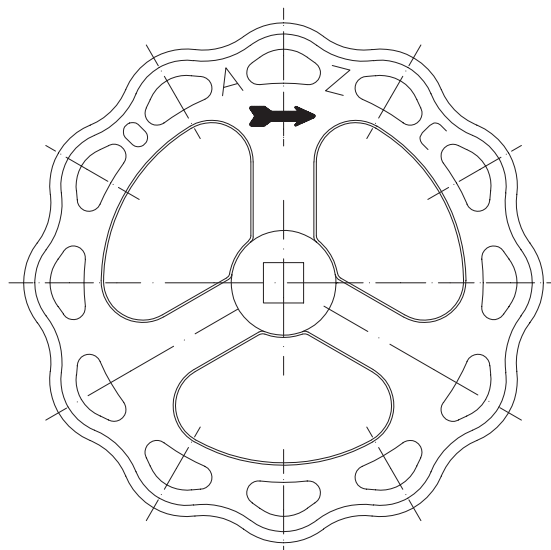
Маховик Ø 400 - 640
Начиная с Ø 300 с пятью спицами



| | | | | | | | | | | |
|---------------------------|------|---------|---------|---------|---------|-----|-----------|-----|-----------|-----------|
| FABA-Plus PN 16 | DN | 15 - 32 | 40 - 50 | 65 - 80 | -- | 100 | 125 | 150 | 200 - 300 | 350 - 400 |
| FABA-Plus PN 25 | DN | 15 - 32 | 40 - 50 | 65 - 80 | -- | -- | 100 - 125 | 150 | 200 - 300 | 350 - 400 |
| FABA-Plus PN 40 | DN | 15 - 32 | 40 - 50 | 65 | 80 | -- | 100 - 125 | 150 | 200 - 250 | -- |
| FABA-Supra (цельный шток) | DN | 15 - 32 | 40 - 50 | 65 | -- | 80 | 100 - 125 | 150 | 200 - 300 | 350 - 400 |
| FABA - LA | DN | -- | -- | 15 - 32 | 40 - 80 | -- | 100 - 125 | 150 | 200 - 300 | 350 - 400 |
| Материал | | Сталь | | | | | Литье | | | |
| Ø D | (мм) | 125 | 150 | 175 | 225 | 225 | 300 | 400 | 520 | 640 |
| H | (мм) | 26 | 30 | 35 | 35 | 47 | 45 | 45 | 30 | 33 |
| h | (мм) | 14 | 14 | 14 | 19 | 23 | 23 | 27 | 27 | 33 |
| L | (мм) | 24 | 24 | 24 | 24 | 35 | 35 | 35 | 44 | 54 |
| Вес | (кг) | 0,2 | 0,3 | 0,5 | 0,6 | 0,6 | 1,5 | 6,4 | 11 | 12 |



Начиная с $\varnothing 250$ с пятью спицами



| FABA-Supra (раздельный шток) | DN | -- | 15 - 32 | 40 - 50 | 65 | -- | 80 | -- | 100 - 125 | 150 | 200 - 300 | 350 - 400 |
|---------------------------------|------|---------|---------|---------|------|------|------|------|-----------|------|-----------|-----------|
| STOBU | DN | 15 - 20 | 25 - 32 | 40 - 50 | 65 | 80 | 100 | 125 | -- | 150 | 200 - 300 | 350 - 500 |
| $\varnothing D$ | (мм) | 120 | 140 | 160 | 180 | 200 | 225 | 250 | 300 | 400 | 520 | 640 |
| $\varnothing d$ | (мм) | 25 | 30 | 32 | 36 | 40 | 45 | 50 | 60 | 70 | 100 | 100 |
| H | (мм) | 28 | 28 | 30 | 32 | 32 | 40 | 45 | 50 | 55 | 44 | 48 |
| h | (мм) | 16 | 15 | 15 | 16 | 14 | 22 | 25 | 25 | 27 | 14 | 13 |
| $\square S$ | (мм) | 9 | 11 | 12,3 | 13,3 | 14,1 | 16,1 | 17,1 | 20,1 | 20,1 | 23,1 | 30,9 |
| Вес | (кг) | 0,3 | 0,4 | 0,7 | 0,8 | 1,2 | 1,6 | 2,5 | 3,9 | 6,2 | 12 | 20 |



Техника с будущим.
качественное немецкое оборудование

ARI-Armaturen Albert Richter GmbH & Co. KG, D-33756 Schloß Holte-Stukenbrock,
Тел. +49 (0)5207 / 994-0, Факс +49 (0)5207 / 994-158 или 159 Интернет: <http://www.ari-armaturen.com> E-mail: info.vertrieb@ari-armaturen.com