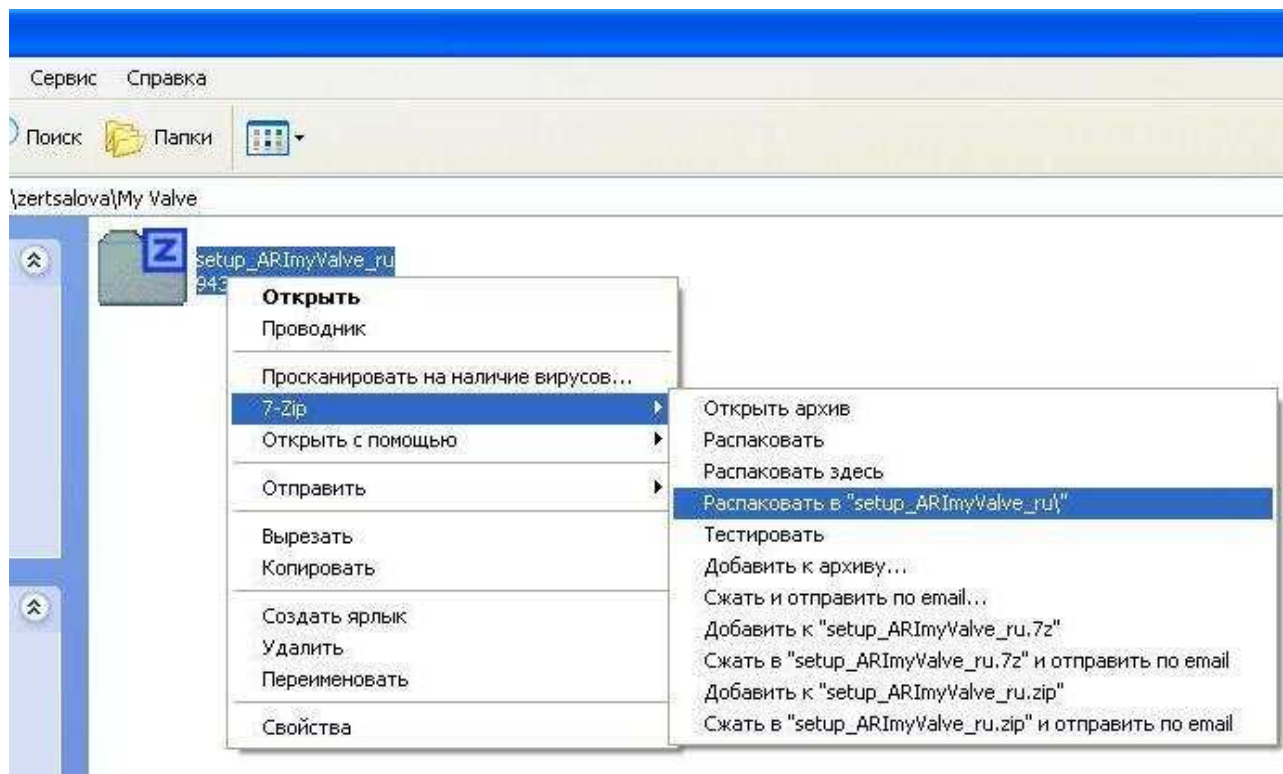


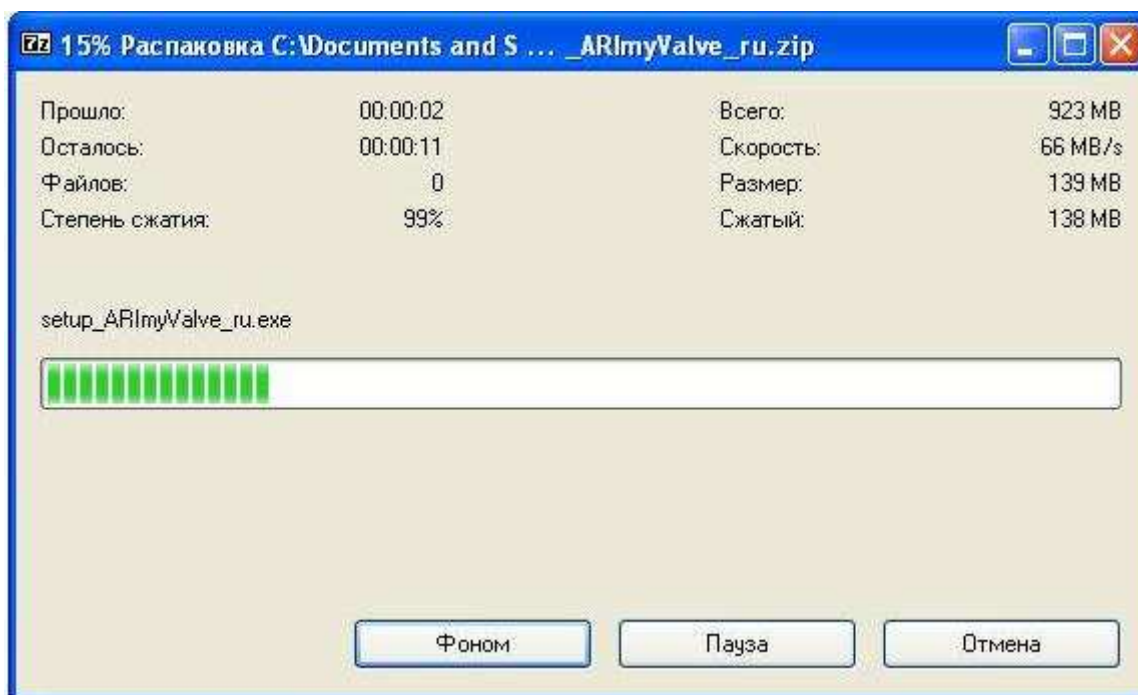


**Инструкция по установке
программы подбора оборудования
«myValve»**

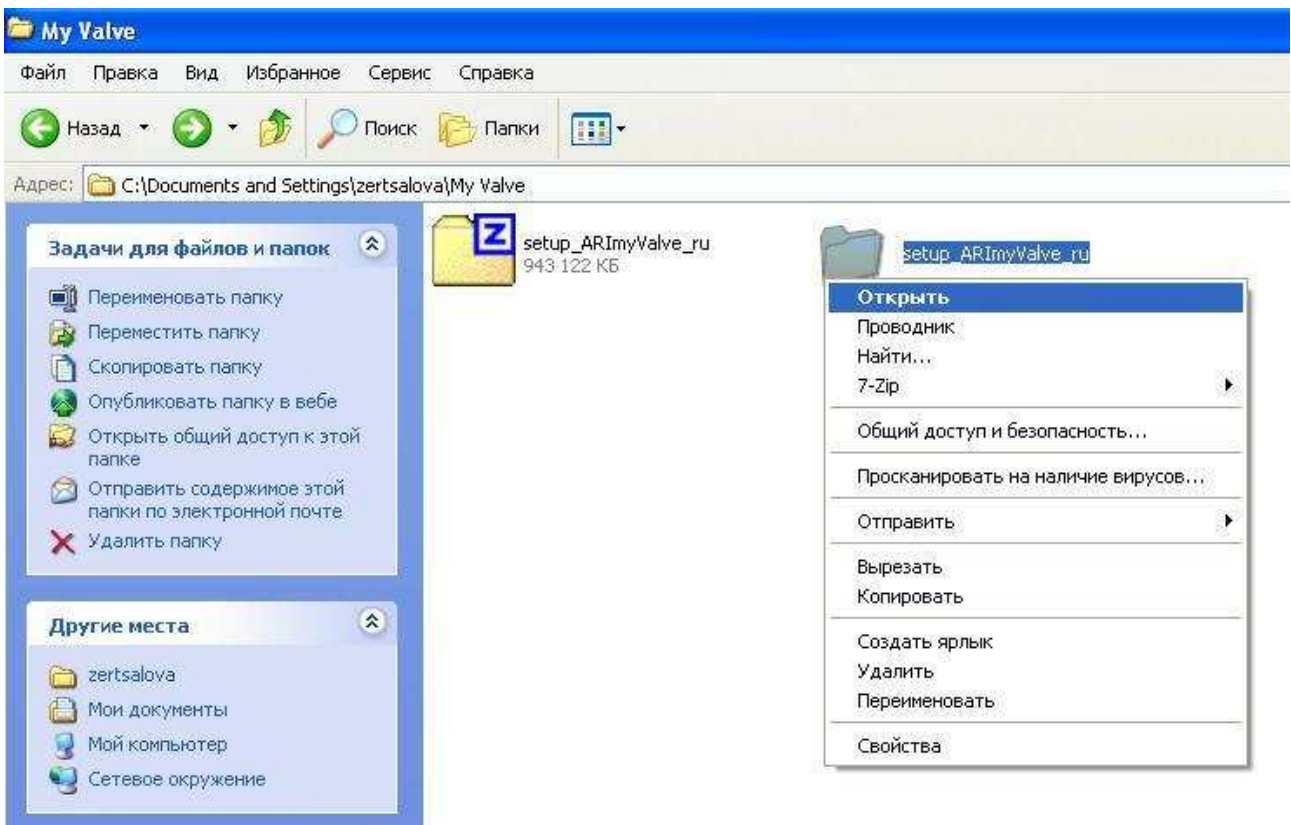
1. Для начала установки необходимо распаковать папку **setup_ARImyValve_ru**. Для этого правой кнопкой мыши кликаем по файлу и выбираем установленный у вас архиватор (7-ZIP, WinRAR и т.д.), выбираем «**Распаковать в setup_ARImyValve_ru**».



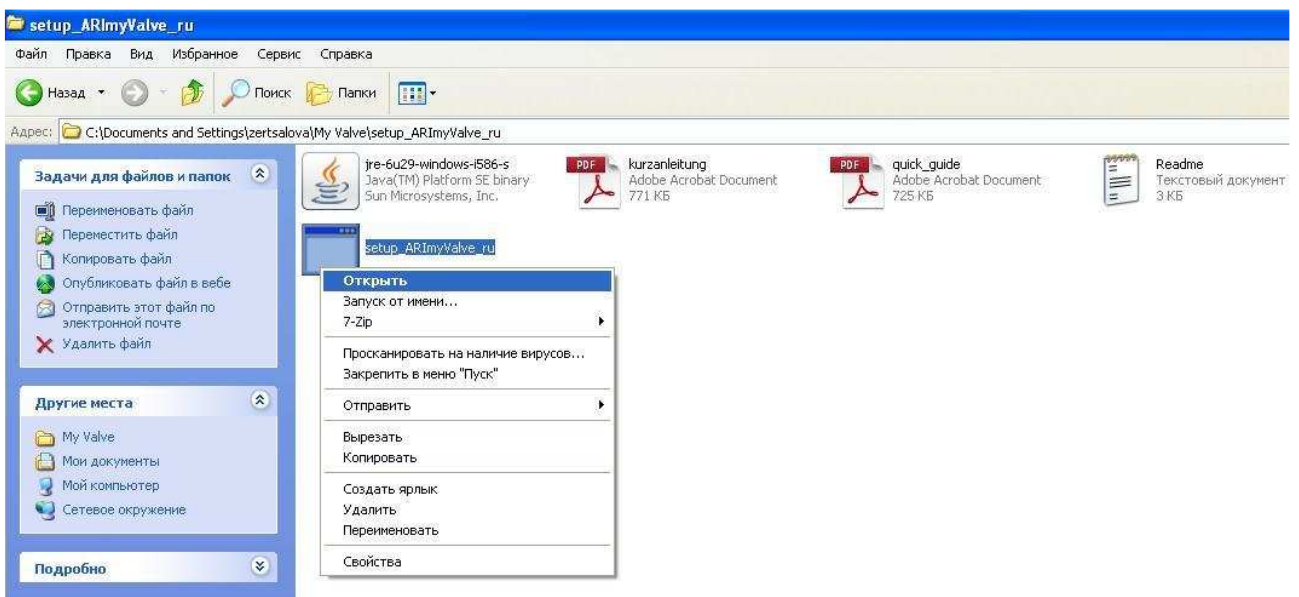
2. Ждем, когда папка распакуется



3. Открываем распакованную папку **setup_ARImyValve_ru**.



4. В открывшейся папке открываем файл **setup_ARImyValve_ru**.



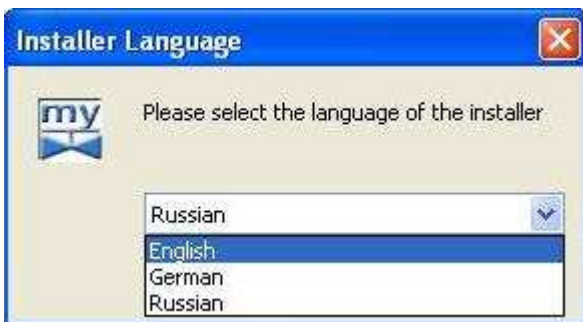
5. Ждем открытия файла



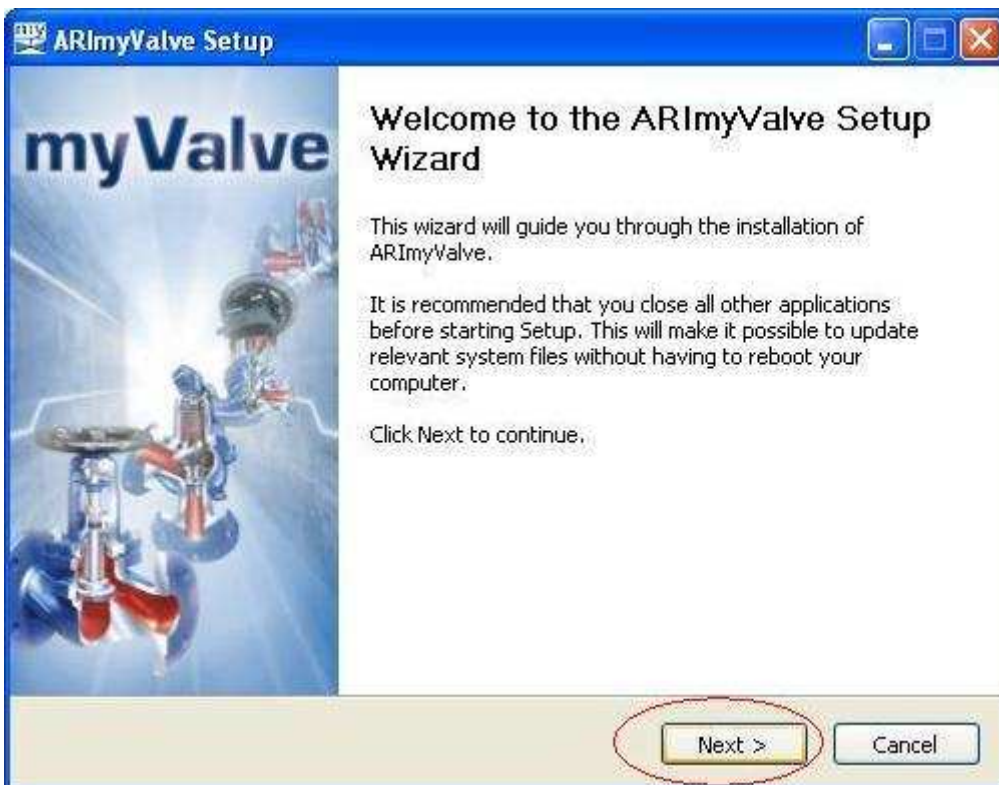
6. По умолчанию нам предлагается русский язык (**Russian**). Для корректной установки необходимо выбрать Английский язык (**English**) и нажать кнопку «**OK**»..



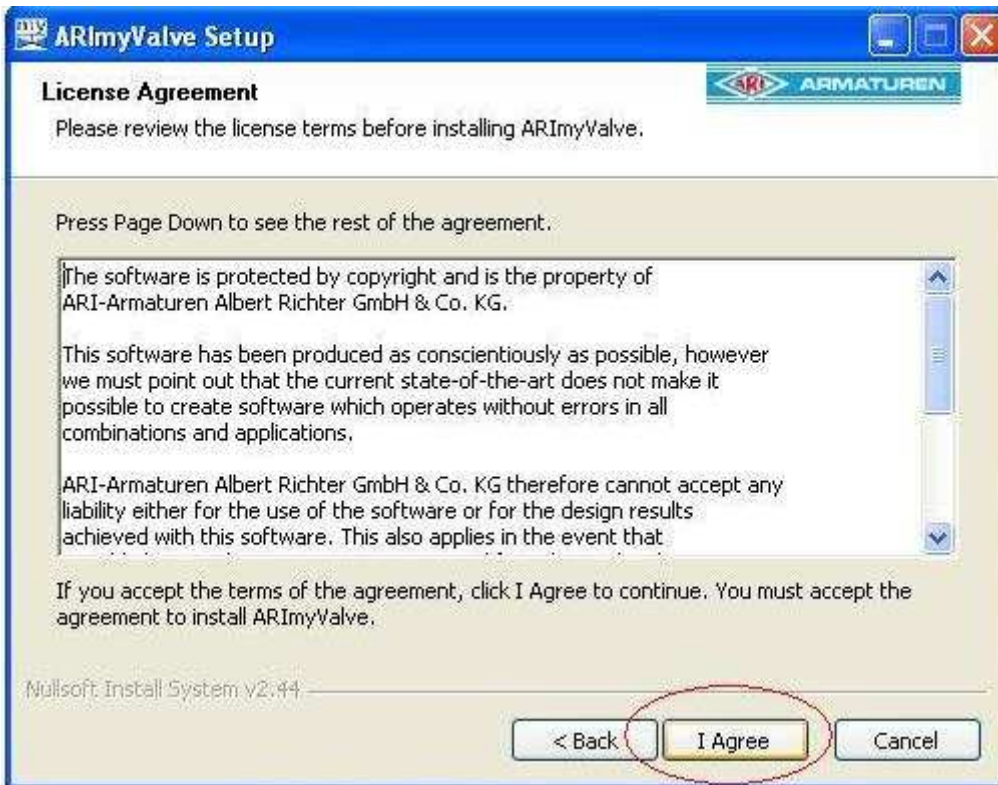
Внимание: установка программы производится на английском языке. После инсталляции вы сможете выбрать русский язык.



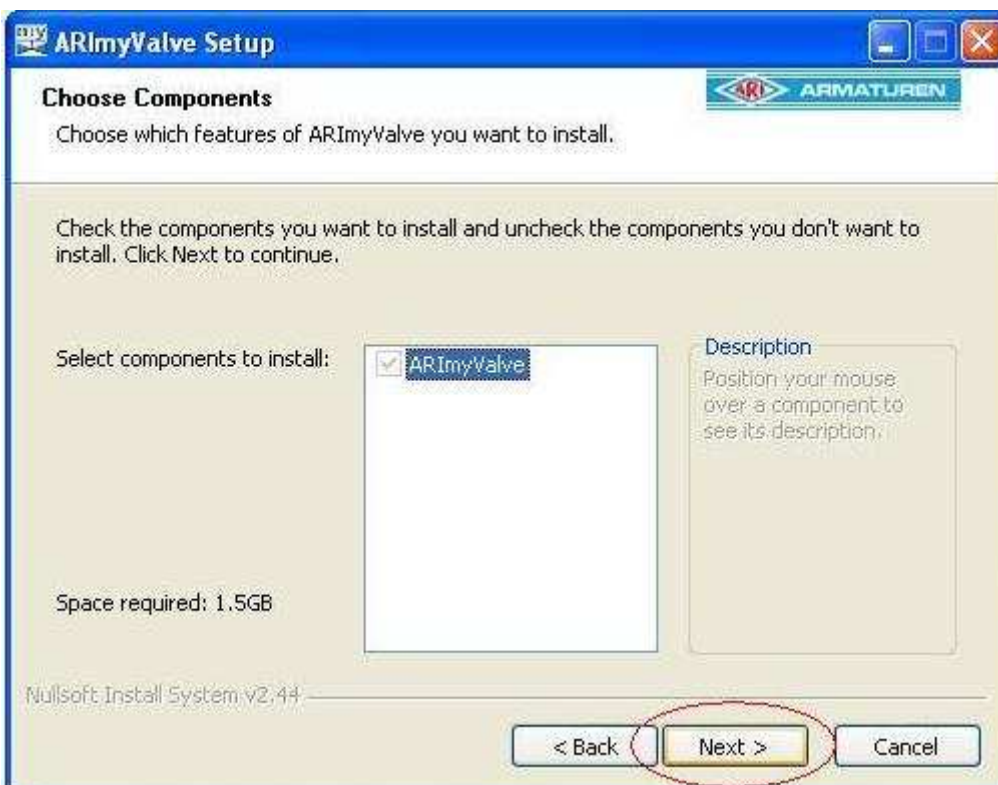
7. Открывается установочное окно на английском языке. Нажимаем кнопку «**Next >>**».



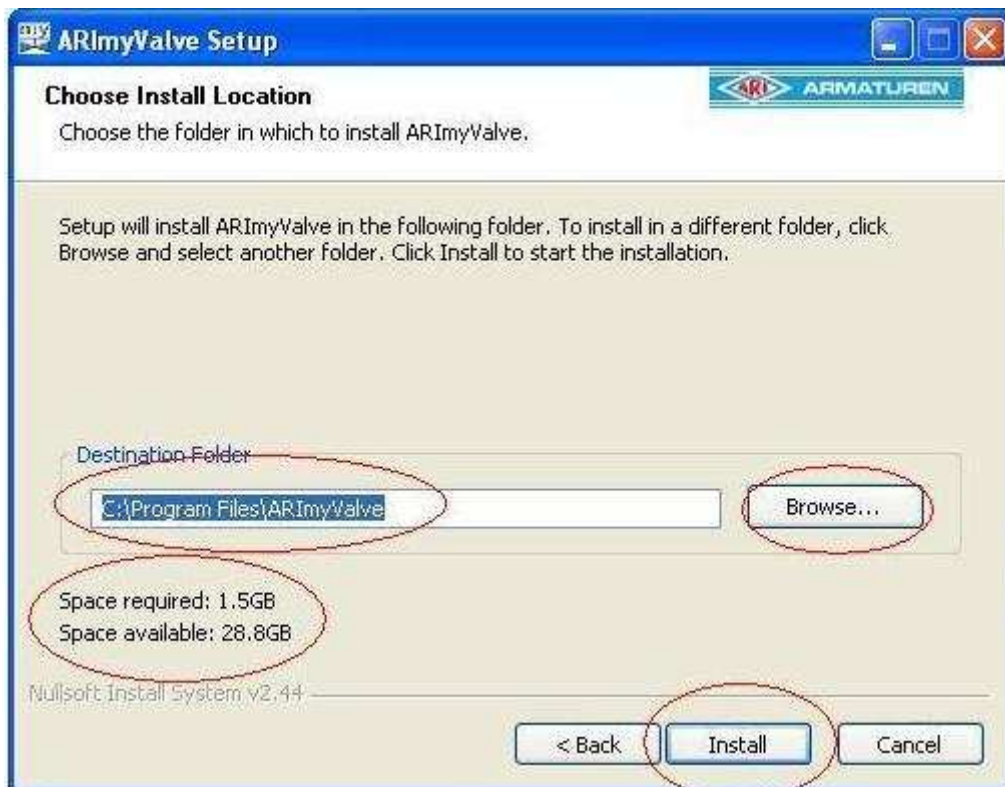
8. Далее появляется окно с лицензионными условиями «**License Agreements**». Нажимаем кнопку «**I Agree**».



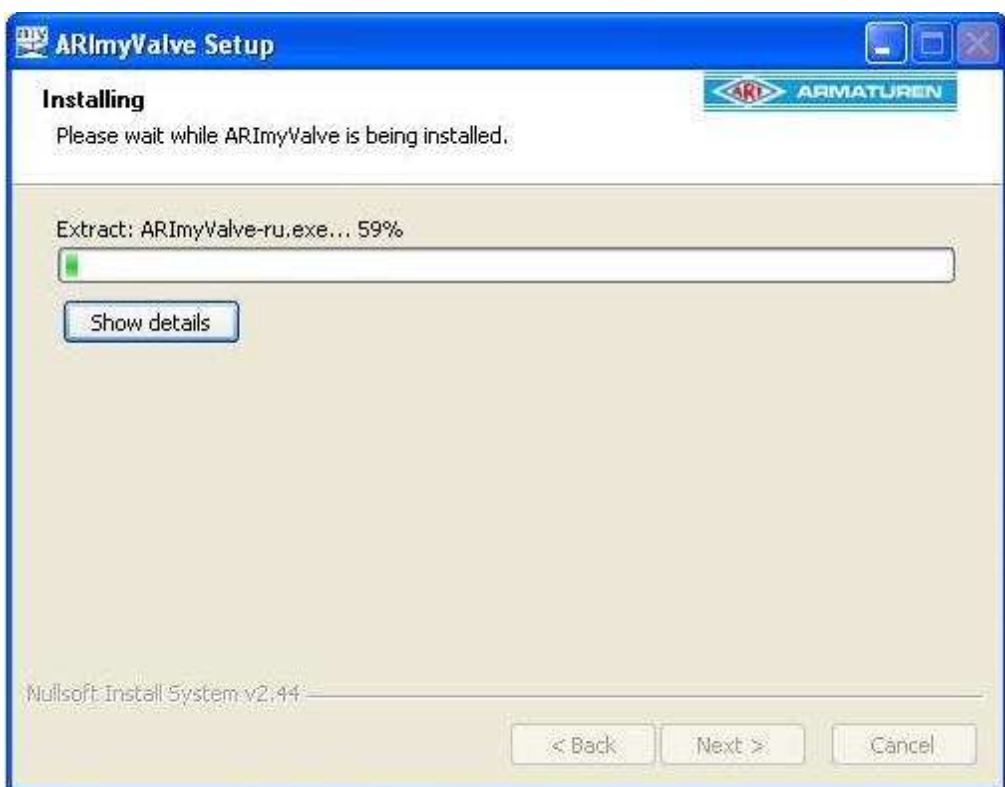
9. Появляется окно «**Choose Components**». Нажимаем кнопку «**Next >**».



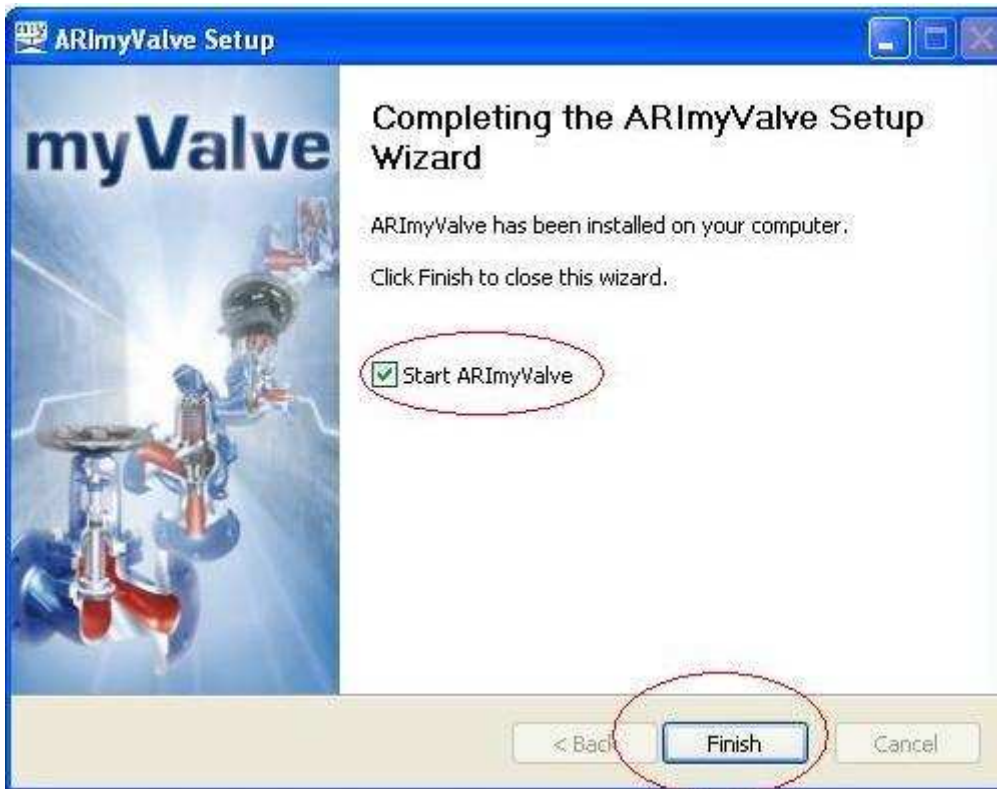
10. Появляется окно «**Choose Install Location**» для возможности выбора диска на вашем ПК, где будет установлена программа My Valve. По умолчанию в окне предлагается сохранить файлы на диске **С**. Если на диске **С** недостаточно места для сохранения программы, выберите другой диск кликнув на кнопку «**Browse...**». Обратите внимание на подсказку в этом окне: объем устанавливаемой программы (**Space required**) - 1,5 Гб и объем свободного места (**Space available**) на диске вашего ПК, который выбран для установки. Нажимаем кнопку «**Install**».



11. Ждем завершения процесса инсталляции



12. Завершение инсталляции сопровождается появлением окна завершения установки. Снимаем галочку в поле «**Start ARImyValve**» и нажимаем кнопку «**Finish**».



13. На вашем рабочем столе появилось три ярлыка программы My Valve: ARImyValve-english, ARImyValve-russian, ARImyValve-german. Для работы с русифицированной версией вам необходимо открыть **ARImyValve-russian**.

